

2^{ème} rencontre emploi-formation

CNOSF

Vendredi 27 mai 2011

Les acteurs de l'accompagnement sur les territoires

l'exemple du Poitou-Charentes



EMPLOI

Déjà 34 ligues ou comités ont directement bénéficié de ce type de services du CROS (+ les membres du CRISA et du CNR), pourquoi pas vous ?

L'équipe dirigeante composée de membres de ligues et comités régionaux s'est donné pour mission de représenter et d'aider l'ensemble de ses adhérents (vous) et propose un programme d'actions sur l'olympiade 2009-2012 avec le maintien des activités précédentes et de nouveaux services que vous pouvez solliciter :

- Un accompagnement à la définition d'un schéma régional des équipements sportifs de votre discipline
- Equipements,
- Accessibilité de votre sport



Le CROS est une association de ligues et comités régionaux pour les ligues et comités régionaux,

sollicitez-le !

De plus, avec les CDOS de la région qui réalisent le même travail pour vos comités départementaux, le réseau de ces 5 structures constitue une plate-forme de partage, de ressources, d'informations et de services pour les associations de votre discipline.

CROS Poitou-Charentes

Maison Régionale des Sports
Place de la Mairie
86240 Iteuil

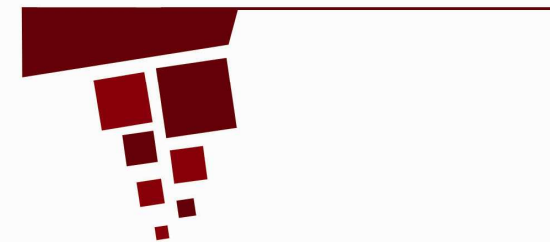
Tél : 05 49 47 53 64

Courriel :
poitoucharentes@franceolympique.com

Site Internet :
<http://poitoucharentes.franceolympique.com>



COMITÉ
RÉGIONAL
OLYMPIQUE
ET SPORTIF
POITOU-CHARENTES



Le CROS n'est pas seulement :

- l'expression du CNOSF dans nos territoires,
- le représentant institutionnel de toutes les disciplines auprès des pouvoirs publics et des partenaires.

Le CROS est là au quotidien pour les ligues et les comités...

“Allo, le CROS ? J'ai ce problème à résoudre...”

Le CROS c'est aussi :

- l'outil d'action collective et solidaire des dirigeants de ligues et de comités,
- l'outil mutuel au service de tous les dirigeants



COMITÉ
RÉGIONAL
OLYMPIQUE
ET SPORTIF
POITOU-CHARENTES

Le CROS au service des ligues et comités régionaux de Poitou-Charentes :

Concrètement une ligue ou un comité peut demander au CROS :

✓ D'intervenir lors d'une AG, d'un comité directeur, d'une manifestation, d'une formation sur différents **sujets transversaux** comme par exemple : la réforme des collectivités territoriales, le mécénat sportif, le CNDS...
Exemple : Football, Judo, Tennis de Table, Twirling-Bâton, Ski, Montagne et Escalade

✓ De l'accompagner dans sa structuration et dans la formalisation de son **projet de développement** (et/ou d'emploi)
Exemple : Tennis de Table, Badminton, Twirling-Bâton

✓ De l'aider dans ses projets et sa **recherche de financements publics et privés** pour des actions d'insertion par le sport
Exemple : Pétanque, Aviron, Handisport, Sport Adapté

✓ D'emprunter, avec une participation financière, la **« remorque » Sport Santé** avec les différents outils (vidéos, PowerPoint, questionnaire....) et la sono mobile avec le grand écran
Exemple : FFSU, Twirling-Bâton, ASPTT, Volley-Ball, Handisport

✓ L'intervention d'une **nutritionniste** de la « Mission Nutrition Alimentation Poitou-Charentes » lors de ses manifestations
Exemple : Randonnée Pédestre, Twirling-Bâton

✓ De valoriser ses manifestations et compétitions dans les **newsletters** et sur le **site Internet** du CROS (65 000 pages vues par an)
Exemple : Tennis, Equitation

✓ D'utiliser une **salle de réunion** avec ou sans vidéo-projecteur

Exemple : Boules Lyonnaises, Course d'Orient, Boxe Française, Twirling-Bâton

✓ D'avoir son **siège social** à la Maison Régionale des Sports

Exemple : Course d'Orient, Spéléologie, Triathlon

✓ D'accueillir ponctuellement des **stagiaires** pour assurer un encadrement et proposer de bonnes conditions de travail (bureau, PC, Internet, téléphone...)

Exemple : Badminton

✓ D'avoir des **bureaux** et des **services** (photocopieur, affranchissement...) à la Maison Régionale des Sports

Exemple : Judo, Athlétisme, Gymnastique Volontaire, Handisport, FSCF

✓ D'être accompagné dans les différentes démarches de **création d'emploi** (simulation du coût de l'emploi, contrats aidés, profil de poste, prévisionnel financier, application de la Convention Collective Nationale du Sport, montage d'un groupement d'employeurs...)

Exemple : Taekwondo, Triathlon, FSCF, Judo, Badminton

✓ D'être accompagné dans la démarche de **demande de subventions** (notamment CNDS) : présentation des justificatifs, explication du système des subventions révisables, présentation des fiches 3.1 et 3.2 du dossier commun...

Exemple : Aéromodélisme, Triathlon, Parachutisme, Handisport, Twirling-Bâton, Sauvetage et Secourisme, Taekwondo, ULM

✓ D'être aidé dans ses démarches de **construction de formations** des bénévoles

Exemple : Judo

✓ D'être accompagné lors des **rendez-vous avec les partenaires** publics DRJSCS et Région

Exemple : Pêche en mer, Aéromodélisme

✓ D'obtenir des **réponses sur différentes questions** (CCNS, mécénat, vie statutaire, fiscalité, comptabilité, communication...)

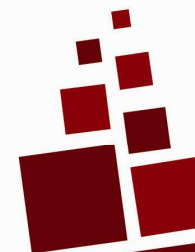
Exemple : Course d'Orient, Etude et Sports Sous-Marins, Ski Nautique, Tir...

✓ De réaliser, avec une participation financière proportionnelle au temps passé, des **outils de communication** pour son association : affiches, flyer, kakémonos, autocollants, logos...

Exemple : Badminton, Twirling-Bâton, Canoë-Kayak

✓ Une **médiation** pour gérer un problème, un conflit
Exemple : Aéromodélisme, Natation

✓ De coordonner un regroupement par **famille de sports** pour imaginer un travail collectif
Exemple : les sports aériens sur la communication, les sports nautiques sur la représentation



Développement

Financement

Santé

Communication

Logistique

Emploi

Subventions

Formation

Médiation

Mutualisation

Equipements

Accessibilité

Insertion

Haut niveau



EMPLOI

Un exemple d'accompagnement

Emploi et Développement

Tennis de Table



EMPLOI

Projet Régional Emploi & Développement

Accompagnement d'une Ligue régionale
par le CROS Poitou-Charentes



EMPLOI

L'origine du projet d'accompagnement

- Étude C2RA Poitou-Charentes sur la pérennisation d'emplois
 - Des problématiques et contraintes liées à chaque discipline
 - Des problématiques communes qui peuvent bénéficier d'une intervention collective
 - Des axes de développement à valoriser



EMPLOI

Travail sur une ingénierie d'accompagnement

4 étapes d'accompagnement sur :

- le développement et la consolidation d'activités
- la pérennisation d'emploi

1. Diagnostic

2. Analyse

3. Préconisations

4. Accompagnement



GLOBAL

LOCAL



EMPLOI

Une ligue intéressée par la démarche

- Des questions « fédérale » en filigrane
 - Quelles problématiques à notre développement ?
 - Comment appliquer la politique descendante ?
 - Quel est l'état de forme de nos clubs ?
 - (...)



EMPLOI

Un pilotage concerté

- Comité de Pilotage de l'accompagnement :
 - DRDJS Poitou-Charentes
 - Conseil Régional
 - FFTT
 - 4 CDOS du territoire
 - DLA/C2RA/CNAR Sport
 - ➔ Logique de concertation des acteurs du territoire
 - ➔ Analyse et réajustement sur les orientations prises



EMPLOI

1^{ère} Phase : Diagnostic !!

- Comment s'organisent les clubs ?
 - Quels modèles, quels besoins ?
- Comment se comporte le public , les licenciés ?
 - Quels parcours, quelles attentes ?
- Comment accède-t-on à la pratique ?
 - Quelles améliorations, quelles opportunités ?



EMPLOI

L'organisation des clubs

2 moyens de diagnostic :

- Une enquête (8 axes)
- Des rencontres, réunions d'échanges

5 principaux constats :

- Le projet et sa lisibilité
- La gestion financière de l'activité
- Les attentes par rapport aux comités et ligue
- L'emploi
- La notion de « courses au projet »



EMPLOI

Les licenciés : analyse démographique

Traitement des bases de données de licenciés sur la période 2002-2007

- Un peu plus de 6 000 licenciés par an
- 14 026 personnes licenciées sur une période de 5 ans
- 9 585 personnes licenciées 1 ou 2 année

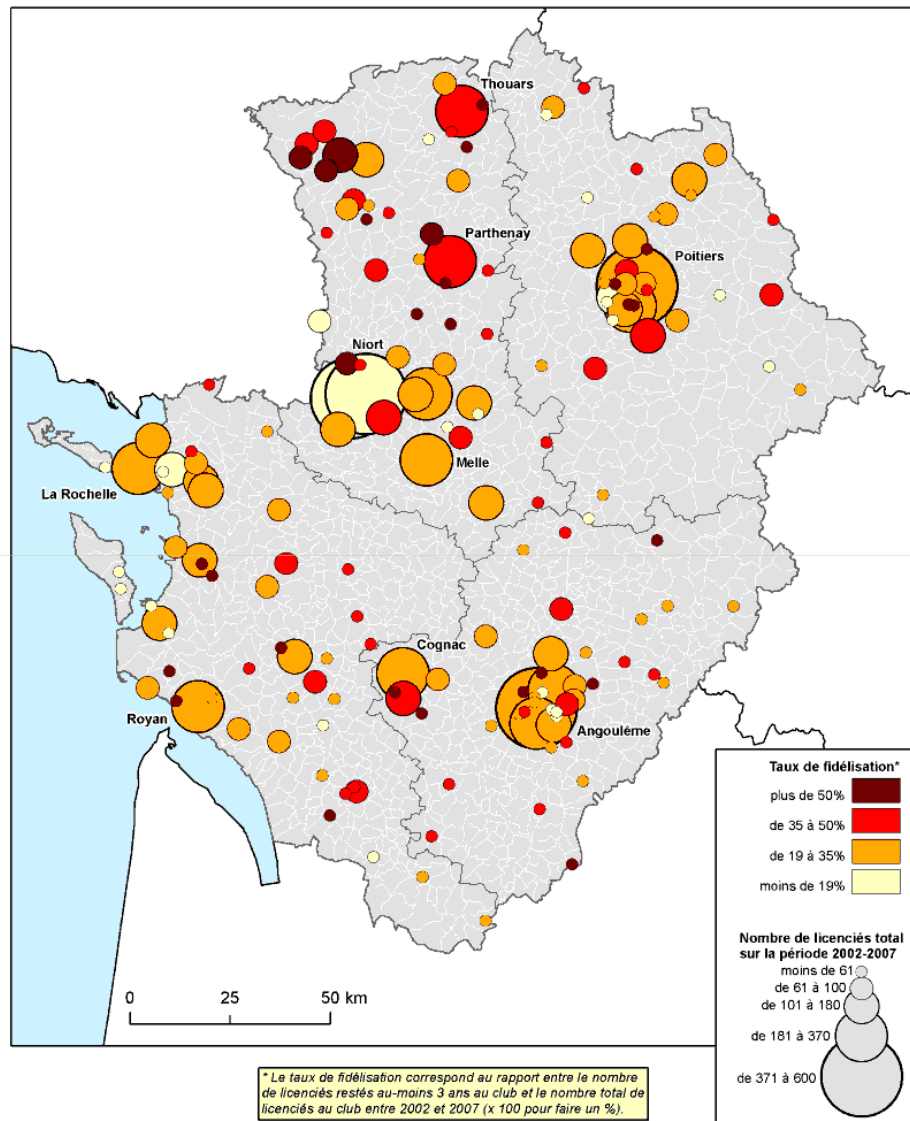
==> Le parcours ?

==> La fidélisation ?



EMPLOI

EVOLUTION ET FIDELISATION DES LICENCIES
 PAR CLUB EN POITOU-CHARENTES
 Tennis de table (période 2002-2007)



Source : CROS Poitou-Charentes (septembre 2007)

© IAAT 2007

Arnaud SAUROIS - CROS Poitou-Charentes -
 27 mai 2011

LA FIDÉLISATION DES LICENCIÉS

Quelles analyses ?



EMPLOI

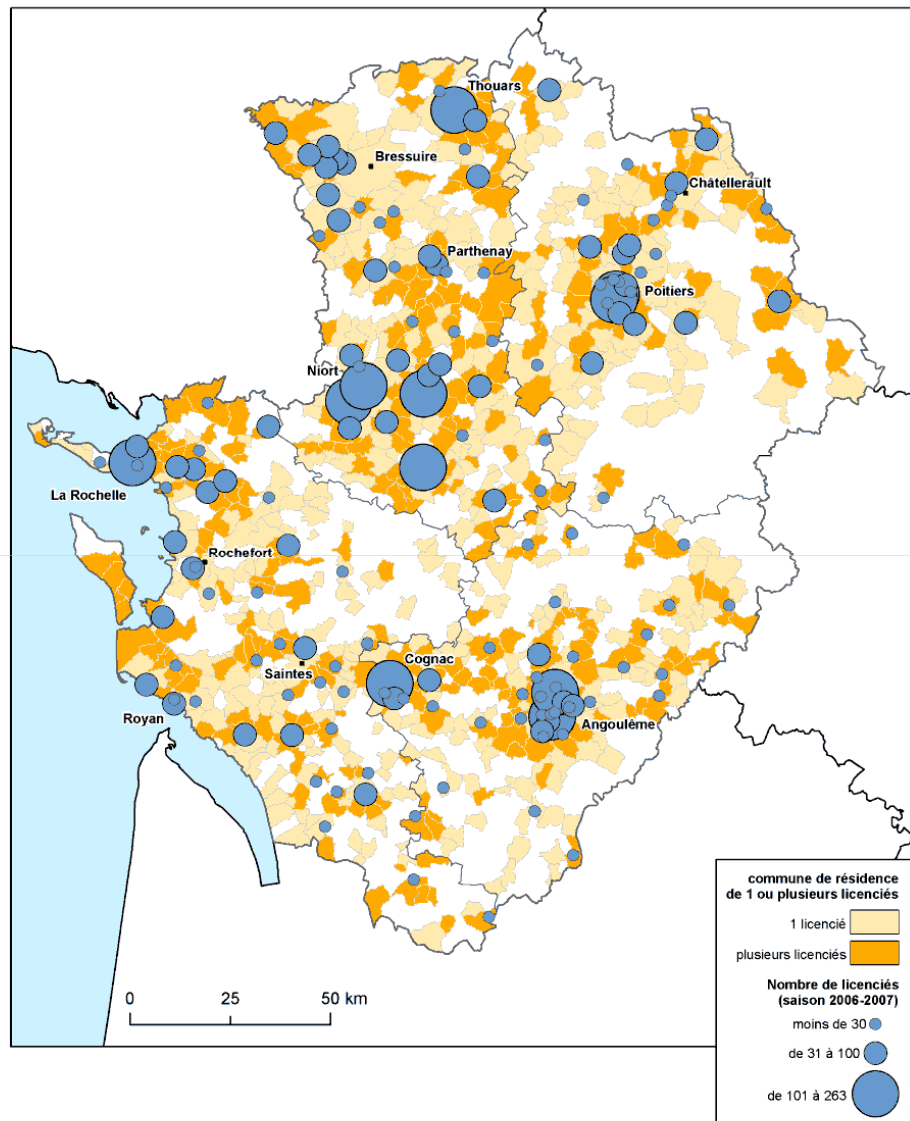
L'accessibilité à la pratique

- Les observations et les réflexions induites ?
 - L'accessibilité géographique : Zones de chalandise ?
 - La « Pénétration » du TT sur les territoires : Performance de certaines organisations ?
 - Les cotisations : un frein ou une opportunité ?



EMPLOI

LOCALISATION DES CLUBS DE TENNIS DE TABLE
ET COMMUNES DE RESIDENCE DES LICENCIÉS EN POITOU-CHARENTES
Tennis de table (saison 2006-2007)



Source : CROS Poitou-Charentes (septembre 2007)

© IAAT 2007

Arnaud SAUROIS - CROS Poitou-Charentes -
27 mai 2011

L'accessibilité géographique

Zone de chalandise !



EMPLOI

Le niveau d'(attr)activité au sein des territoires

- Moyenne régionale : 0,39 % (licenciés TT/population)
- Moyenne par « Pays » entre 0 % et 1,33 %

- Le 2^{ème} pourcentage 0,66 %

→ Intérêt porté à un territoire « Haut Val de Sèvre »

→ Une organisation atypique et efficace

« Ping Développement du Haut Val de Sèvre »



EMPLOI

Les cotisations : Frein ou opportunité ?

- Analyse du montant des cotisations :
 - Quelle part dans le financement de l'activité ?
 - Peut-on, doit-on augmenter ces recettes pour assurer la pérennité des structures (employeuses) ?



EMPLOI

2^{ème} phase : L'analyse partagée

- Nécessité de partager les observations et analyser de manière collective

==> Opportunités de développement

==> Partage des observations avec l'ensemble des parties prenantes pour assurer une mise en œuvre cohérente et concertée



EMPLOI

3^{ème} phase : Préconisations

Observer global, accompagner au local

- Mieux observer de manière globale
 - Les emplois au sein des clubs
 - Les publics visés sur les territoires
 - La capacité d'accueil des clubs et leur taux de fréquentation
 - Les licenciés et leurs comportements
 - (...)

==> En articulation avec la politique fédérale



EMPLOI

3^{ème} phase : Préconisations

Observer global, accompagner au local

- Outiller local pour mieux se développer
 - Aider et outiller à la formalisation des projets
 - Faciliter le diagnostic du club
 - Outiller les clubs dans la gestion financière
 - Développer les collaborations avec le secteur privé
 - Impulser des formes d'organisation collaborative sur les territoires de vie



EMPLOI

Quelques principes d'action induits

- La pérennisation de l'emploi n'est pas qu'un problème d'argent...
- Le développement de la pratique passe par le renforcement de la base
- Ne pas donner de solutions mais les moyens de la trouver...
- Mieux connaître et comprendre, pour mieux décider...
- Donner et se donner les moyens de mieux décider...



EMPLOI

4^{ème} phase : Accompagnement

- Accompagner l'outillage de la Ligue
- Accompagner en direct les clubs (au local)

==> Outiller la Ligue pour qu'elle devienne l'accompagnatrice



EMPLOI