

Vademecum de la mesure d'impact social



ZÉRO EXCLUSION
CARBONE,
PAUVRETE



DECOUVRIR, S'INFORMER

LES MÉTHODES ET RÉFÉRENTIELS

MONTER EN COMPÉTENCES

S'INSPIRER

Document issu du cycle 2019 des Petits déjeuners de la mesure d'impact social, organisé par Convergences et co-animé avec l'Avise et (IM)PROVE.

Pourquoi un *Vademecum de la mesure d'impact social* ?

Ces dernières années, la littérature (guides, publications, études, etc.) sur l'évaluation d'impact social s'est fortement développée, le sujet ayant connu un essor et un attrait indéniables pour les associations, entreprises sociales, entreprises classiques, ou encore les financeurs publics ou privés.

Ainsi, pour un professionnel souhaitant mettre en place une démarche de mesure d'impact ou pour toute personne s'intéressant à cette question, il est parfois difficile de s'y retrouver et de s'orienter vers la bonne publication, le bon guide en fonction de ses besoins.

Le cycle 2019 des *Petits déjeuners de la mesure d'impact social*, organisé par Convergences et co-animé avec l'Avise et (IM)PROVE, a rassemblé une cinquantaine de structures d'horizons différents (secteurs public, privé, solidaire et académique).

Il a donné lieu à l'élaboration de ce *Vademecum de la mesure d'impact social*, un outil à destination du plus grand nombre, pour mieux s'informer et se repérer parmi la littérature existante sur la mesure d'impact.

Ce document se décline en quatre grandes parties, répondant à différents besoins et niveaux de maîtrise du sujet. Dans chaque partie, l'utilisateur du *Vademecum* retrouvera les publications significatives à consulter. En cliquant sur l'image ou le titre du document, vous serez redirigé vers le document en ligne, si celui-ci est disponible. De la même manière, l'index en fin de document contient des liens vers les sites concernés.

Ce *Vademecum de la mesure d'impact social* témoigne de la richesse des documents en accès libre disponibles mais ne vise pas à l'exhaustivité. En outre, il s'agit d'un document évolutif, qui pourra faire l'objet de mises à jour et d'enrichissements en fonction des éléments disponibles et si cela est jugé pertinent.

A propos des éditeurs du *Vademecum*



Créée en 2008, Convergences est une plateforme internationale de réflexion, de plaidoyer et de mobilisation en faveur des Objectifs de développement durable et de la construction d'un monde « Zéro Exclusion, Zéro Carbone, Zéro Pauvreté ».

La mission de Convergences est de rassembler les acteurs du changement de tous les horizons afin de susciter la réflexion et l'action, de diffuser des bonnes pratiques et de favoriser la co-construction de partenariats innovants à fort impact sociétal. Convergences s'appuie sur plus de 200 organisations partenaires, représentées au sein de ses Groupes de travail, pour co-construire le Forum Mondial Convergences, éditer des publications, développer des projets autour de la jeunesse et du numérique, et organiser des débats et rencontres tout au long de l'année. Depuis 2017, sept Forum Convergences ont été organisés en Afrique du Nord et en Afrique subsaharienne, en Amérique du Sud, en Asie et en Europe.



L'Avisé a pour mission de développer l'économie sociale et solidaire (ESS) et l'innovation sociale en accompagnant les porteurs de projet et en contribuant à structurer un écosystème favorable à leur développement. Elle anime des programmes d'action couvrant toutes les étapes de la vie d'une entreprise de l'ESS, de l'émergence à la maximisation de son impact social. Créée en 2002, l'Avisé est une agence collective d'ingénierie qui travaille avec des institutions publiques et des organisations privées soucieuses de contribuer à l'intérêt général.

L'Avisé et l'évaluation d'impact social

Dans un monde où la performance des acteurs économiques se mesure essentiellement à leur rendement financier, systématiser l'évaluation d'impact social contribuera à affirmer l'identité d'un autre modèle d'économie favorisant durablement et positivement la transformation de la société ainsi qu'à améliorer la performance sociale des structures d'utilité sociale. Pour ce faire l'Avisé développe et anime un centre de ressources national sur l'évaluation d'impact social qui a pour missions :

- informer sur la connaissance et les avancées liées à l'évaluation d'impact social
- outiller la montée en compétence des structures d'utilité sociale et de leur écosystème
- expérimenter de nouvelles pratiques évaluatives
- animer les acteurs dans leur diversité afin de créer des convergences.

L'Avisé anime également le réseau Social Value France, premier réseau en France dédié au sujet de l'évaluation d'impact social regroupant praticiens de l'évaluation, structures de l'ESS, financeurs publics et privés.



(IM)PROVE s'emploie à déployer l'innovation sociale à plus grande échelle en faisant de la mesure d'impact un outil à la portée de tous. Avec plus de 280 missions réalisées en France et dans les pays émergents depuis 10 ans, nous accompagnons des associations, entreprises sociales et fondations à travers trois formats d'accompagnement que sont le conseil, l'évaluation et la formation. Afin de répondre au mieux aux exigences de la mesure d'impact, nous avons constitué une équipe d'experts issus de formations complémentaires (doctorat en psychologie sociale, sociologie, stratégie d'entreprise ou encore communication).

Découvrir, s'informer

« Je m'intéresse à la mesure d'impact,
je recherche un premier niveau
d'information. »

Découvrir, s'informer

Publications



Dossier Impact Social
Auteur(s) : AVISE
Date de parution : 08/12/2016



Guide de la mesure d'impact social
Auteur(s) : AVISE
Date de parution : 12/2017



Rapport n°1 de l'étude « ESS et création de valeur : une approche prospective de la mesure d'impact social »
Auteur(s) : AVISE, en partenariat avec le Labo de l'ESS
Date de parution : 22/12/2017

Publications



Petit précis de l'évaluation d'impact social
Auteur(s) : AVISE, ESSEC, LE MOUVES
Date de parution : 10/2013



Petit Guide de l'évaluation (politiques publiques)
Auteur(s) : Conseil Scientifique de l'évaluation
Date de parution : 03/08/1994



Guide de la mesure d'impact social
Auteur(s) : Fondation REXEL/IMPROVE
Date de parution : 10/2015



Comment évaluer l'impact des politiques publiques ? Un Guide à l'usage des décideurs et des praticiens
Auteur(s) : France Stratégie
Date de parution : 19/09/2016



Comment renforcer l'apprentissage et les changements à travers l'évaluation ?
Auteur(s) : F3E
Date de parution : 01/2017



Social Impact Assessment Strategy Report
Auteur(s) : HEC
Date de parution : 02/2019

Publications



Baromètre KPMG
Auteur(s) : KPMG International Cooperative
Date de parution : 23/02/2017



Rapport n°2 de l'étude
« ESS et création de valeur : une approche prospective de la mesure d'impact social »
Auteur(s) : La Fonda, en partenariat avec l'Avise et le Labo de l'ESS
Date de parution : 06/2018



Rapport n°3 de l'étude « ESS et création de valeur : une approche prospective de la mesure d'impact social »
Auteur(s) : Le Labo de l'ESS, en partenariat avec l'Avise et la Fonda
Date de parution : 04/2019



Charte de l'évaluation des politiques publiques et des programmes publics
Auteur(s) : Société Française de l'Évaluation (SFE)
Date de parution : 21/06/2006

Cartographie



La Boussole de l'évaluation d'impact social
Auteur(s) : Convergences (groupe de travail)
Date de parution : 2017

Article de presse

Measurement & Evaluation – New ways to measure and evaluate the impact an organization's work has on society
Auteur(s) : Stanford Social Innovation Review
Date de parution : 2018



Revue



La Tribune Fonda n°240 - Mesure d'impact social et création de valeur
Auteur(s) : La Fonda
Date de parution: 12/2018
Mise en ligne gratuite : 12/2019

Etude



"Analyser, suivre et évaluer sa contribution au changement social »
Auteur(s) : AFD-F3E
Date de parution: 01/2016



Article



« Evaluer l'impact social d'une entreprise sociale: points de repère »
Auteur(s) : Emeline Stievenart et Anne-Claire Pache
Date de parution: 01/2014



La chaîne de valeur élargie
Tribune Fonda n°237
Auteur(s) : La Fonda/Avise/Labo de l'ESS
Date de parution : 06/2018

Ressource en ligne



Evaluation et mesure d'impact en économie sociale et solidaire
Auteur(s) : Territoires innovants en économie sociale et solidaire (TIESS)

Guide



Guide pratique d'évaluation et de gestion de l'impact
Auteur(s) : European Venture Philanthropy Association (EVPA)
Date de parution: 06/2015

Méthodes, référentiels

« Je souhaite mesurer mon impact, quelles sont les méthodes et les référentiels existants sur lesquels m'appuyer ? »

Publications

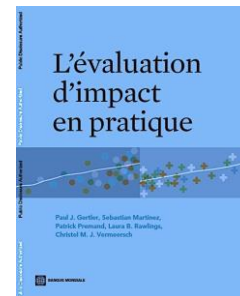
Dossier : Impact social



La démarche SROI (Social return on investment)

Auteur(s) : AVISE

Date de parution : 14/05/2019



L'évaluation d'impact en pratique

Auteur(s) : Banque mondiale

Date de parution : 21/07/2011

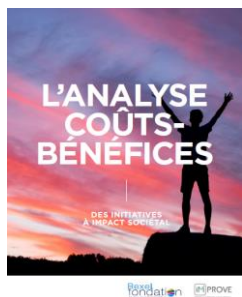
**ENTREPRENEURS
du Monde**

« *Revue de littérature des différentes méthodes* »

Auteur(s) : Entrepreneurs du Monde, Claire Le Stern

Date de parution : 02/2011

Publications



Guide de l'analyse coût-bénéfice
Auteur(s) : Fondation REXEL/IMPROVE
Date de parution : 12/2018



Approche par la volonté de ne pas nuire
Auteur(s) : F3E
Date de parution : 2018



Baromètre de la mesure d'impact social
Auteur(s) : KPMG
Date de parution : 02/2018



Les cahiers : évaluation des impacts
Auteur(s) : Société Française de l'Évaluation (SFE)



Approche par l'utilité sociale : co-construction avec les parties prenantes
Auteur(s) : Société Française de l'Évaluation (SFE)
Date de parution : 03/2016

Guide



Guide du Retour Social sur Investissement (SROI)
Auteur(s) : Guide ESSEC
Date de parution : 05/2011

Référentiel



IRIS, GIN, GIRRS
Référentiels
Auteur(s) : GIIN
Date de parution : 2019

Outils



L'Analyse du Cycle de Vie sociale
(ACV sociale)
Auteur(s) : Avnir, Plateforme pour l'analyse
du cycle de vie



Vers un nouveau référentiel de la
neutralité Carbone des entreprises
Auteur(s) : Carbone 4
Date de publication : 21/02/2019



"CERISE Performance sociale/ Social
business score ODD"
Auteur(s) : CERISE



Référentiels/Outils CERISE ex: SPI4
Auteur(s) : CERISE



Qu'est-ce qu'une théorie du changement ?
Auteur(s) : Eval



Performance des SIAE - proposition d'indicateurs
Auteur(s) : FNARS



Démarche EPISSURE
Auteur(s) : HAL
Date de parution : 12/2009



MESIS, mesure et suivi de l'impact social
Auteur(s) : NovESS – Le Fonds ESS, Caisse des Dépôts et Consignations, Banque des Territoires, BNP Paribas, Inco, Kimso



ÉVALUATION
ET MESURE
D'IMPACT
EN ÉCONOMIE SOCIALE

Méthodes de mesure d'impact social
Auteur(s) : TIESS



Méthode SPIRAL
Auteur(s) : Together France

Certification



B-Corp
Acteur de Certification
Auteur(s) : B-corporation

Monter en compétences

« Je souhaite être autonome dans la mesure de mon impact, comment me former ? »

Monter en compétences

MOOC



MOOC Evaluation et mesure d'impact social
Auteur(s) : ESSEC

Sites internet

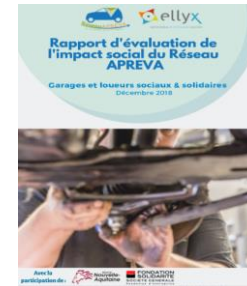


Phases et acteurs d'un projet d'évaluation, Fiches techniques
Auteur(s) : CEDIP



Better evaluation, sharing and generating information about options (methods or processes) and approaches to improve evaluation
Auteur(s) : Better Evaluation

Etude de cas



Rapport d'évaluation de l'impact social du réseau APREVA

Auteur(s) : AVISE

Date de parution : 12/2018

S'inspirer

« Je mets en place une mesure d'impact social, des démarches similaires à la mienne existent-elles déjà ? »

Rapports d'évaluation



Rapports d'évaluation ou analyses des politiques publiques

Auteur(s) : Institut des Politiques Publiques (IPP)



Evaluations et publications – international
Base de données

Auteur(s) : J-PAL

Date de parution : 2010

Rapports d'évaluation



L'observatoire de l'évaluation
Base de données
Auteur(s) : Société Française de l'Évaluation (SFE)



Evaluer • Echanger • Eclairer

Publications du F3E, derniers rapports d'études
Auteur(s) : Réseau associatif F3E

Site internet



Portail du projet VISES
Auteur(s) : Projet VISES soutenu par le programme européen Interreg

Index

A

AFD
ATD Quart Monde
Avisé
Avnir

B

B-Corporation
Banque Mondiale

C

Convergences
Conseil scientifique de l'évaluation
Cerise
Carbone 4
CEDIP

E

ESSEC
EVAL
Entrepreneurs du Monde
EVPA

F

Fondation Rexel
France Stratégie
F3E
FNARS

G

GIIN

H

HEC

I

(IM)PROVE
Institut des politiques publiques

J

J-PAL

K

KPMG International Cooperative

L

La Fonda
Labo de l'ESS
Le Mouves

N

NovESS – Le Fonds ESS

P

Projet VISES

S

Société Française de l'Evaluation
Stanford Social Innovant Review

T

Territoires innovants en ESS
Together France

Remerciements

Un grand merci à tout-es les participant-es aux *Petits déjeuners de la mesure d'impact social 2019* pour leur contribution à la construction de ce document :

Gaëlle DEVOUCOUX (Action Contre la Faim), Judith AQUIEN (Action Emploi Réfugiés), Thierry RACAUD (Adie), Farid LAMARA (AFD), Alissa PELATAN (AMP AVOCAT), Elise LECLERC (Antropia ESSEC), Edine GASSERT (Apprentis d'Auteuil), Sonia SEGLA (Apprentis d'Auteuil), Sarah MELLIER (Avisé), Anais SEGONDS (B&L Evolution), Claudia BELLI (BNP Paribas), Emmanuelle DAVY (BNP Paribas), Raphaël HARA (Ksapa), Philippe STECK (Comité Français pour l'Action et le Développement Social), Meryem EL IDRISSE (Crédit Agricole), Marie-Agnès TUR (Croix-Rouge française), Vincent LEGER (Croix-Rouge française), Ghali FIKRI (Dalberg Advisors), Jean-Charles GUINCHARD (Dalberg Advisors), Rafaella SCHEER (Dalberg Advisors), Guillaume DE VAUXMORET (Ecofi Investissement), Manon DESHAYES (Ecofi Investissement), Caroline FORTUNATO (Emmaüs Défi), Alexis SARRUT (FEST), Estelle DELAHAYE (FEST), Henri FRAISSE (Fidarec | NT Trade), Julien ANTOULY (Fondation Croix-Rouge française), Elyne ETIENNE (Futur au Présent), Philippe CLERC (SFAF), Mathilde GESTIN (Groupe Ares), Louis RAYNAUD DE LAGE (HAATCH), Paul CHALABREYSSE (HAATCH), Axelle LHERMITTE (HEC Paris / Sial Impact), Hamza IRAQI (HEC Paris / Sial Impact), Alexandre MALAREWICZ (HEC Paris), Déborah KERAGHEL (HEC Paris), Axel BONALDO (Impak Finance), Adrien BAUDET (KOREIS / HEC Paris), Marc FOURNIER (La Paillasse), Victor COUNILLON (La Paillasse), Oriane HOSTIN (Les Entreprises pour la Cité), Timothée RAKOTONANDRIANINA (Make It Real), Sarah MCDONALD (Max Havelaar), Antoine MICHON (Mezzocrédit), Sonia TROCME-LE PAGE (Nantucket Capital), Catherine VON DAHLE (Novimpart), Yann LE GOANVIC (On Purpose), Christine DAOULAS (Orange), Adrien MERONO (ORSE), Patricia PARIS (PIMMS Antony), Anaïs VINCENT-LUCE (Pro Bono Lab), Marine PICHON (Pro Bono Lab), Clémence VIDAL (Région Occitanie), Cécile LASSALLE-NGUYEN (Renault), Alice GUILLERMIER (Réseau CREPI), Daphné GURS (Ring Capital), Gabrielle GUEYE (Révélateur de Richesses Immatérielles), Jessica REYNAUD (Révélateur de Richesses Immatérielles), Pierre GACHES (SIDI), Khadija KHAN (Société Générale), Yvon SAVI (Société Générale), Beatriz TALAVERA (Solinum), Sandra BERNARD-COLINET (SFAF), Clara LAVIALE (Youth 4 Change Network), Djamchid ASSADI (Burgundi School of Business).

Convergences remercie chaleureusement l'Avisé (Etienne DUPUIS) et (IM)PROVE (Emeline FELICES, Fernanda AKPALI) pour leur accompagnement pendant ce cycle des Petits déjeuners de la mesure d'impact social et pour leur travail sur ce document.



CONVERGENCES

ZÉRO EXCLUSION
CARBONE,
PAUVRETÉ

Rejoignez les Petits déjeuners de la mesure d'impact social et
les Groupes de travail Convergences

Contact : Paul Constantin - Chargé de programmation et animation réseau

paul.constantin@convergences.org

Tél : +33 (0)1 42 65 78 83

www.convergences.org